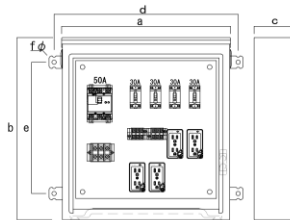


022002～電灯盤・動力盤・100V/200V兼用盤

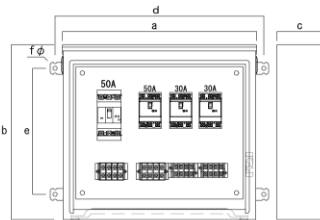
■用途

電器を安全に使用するために必要な漏電遮断器(漏電ブレーカー)や配線用遮断器(安全ブレーカー)を1つにまとめた箱のことで広く受電のために使用されます。

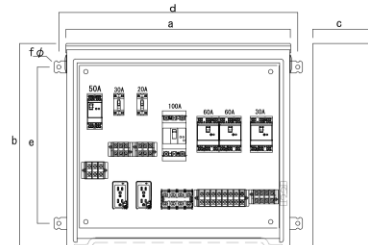
※分電盤は各サイズありますので100Vか、200Vか100/200Vの種類で問い合わせ下さい。
また、仕様も各種ありますので同時にお問い合わせ下さい。



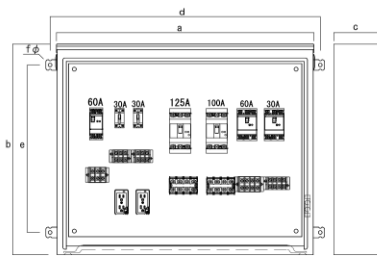
電灯盤



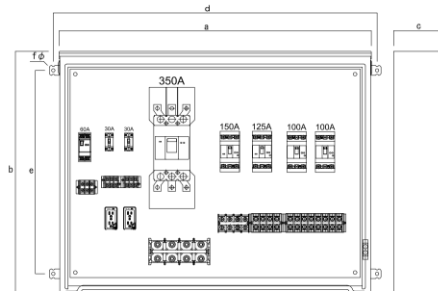
25KVA用動力盤



45KVA用100V/200V兼用盤



60KVA用100/200V兼用盤



150KVA用100/200V兼用盤

3日保証

商品コード	022002	022005	022006	022007	022008	
商品名	100V 電灯盤	動力用分電盤 25KVA用	100/200V 兼用分電盤 45KVA用	100/200V 兼用分電盤 60KVA用	100/200V 兼用分電盤 ※150KVA用	
メーカー	セーフティー電気用品(株)					
a	mm	500	600	700	900	1200
b	mm	555	555	655	755	955
c	mm	212	212	212	212	262
d	mm	550	650	500	950	1250
e	mm	400	400	500	600	800
f	φ	4-13	4-13	4-13	4-13	4-13
重量	kg	19.8	24.2	32	48.4	※95(80.5)

※スタンド付きでの出荷となります。()は本体の重量
その他各種取り揃えております。お気軽にお問い合わせ下さい。



3日保証

商品コード	022301
商品名	分電盤アルミスタンド
形式	STAL900
全幅	900
全高	1200
重量	7