

021024 45KVA防音型発電機(3電源仕様+環境配慮型)

切り替えスイッチひとつで、三相400V⇄三相200V級⇄単相100/200V級が切り替えられますので1台でさまざまな用途にお使いいただけます。

電気事業法の技術基準に適合した「可搬形発電設備」認定商品です。

抜群の雨水性能・簡易油水分離構造を標準装備。

「環境ベース液量警報灯」も盤面に装備

燃料給油口にこぼれた燃料を確実にキャッチ

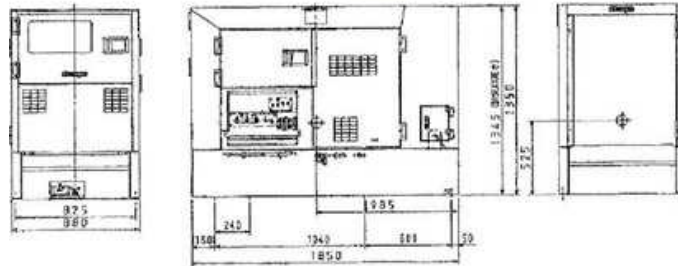
45KVA発電機(3電源仕様+環境配慮型)				
型 式		DCA-45LSKE (3電源+環境配慮)		
周波数		Hz	50	60
三相4線 200V級	出力	KVA	37	45
	電 圧	V	200	220
	電 流	A	107.0	118.0
三相4線 400V級	出力	KVA	37	45
	電 圧	V	400	440
	電 流	A	(53.4)	(59.0)
単相3線式 100V/200V 級	出力	KVA	(21.4)	(26.0)
	電 圧	V	(100/200)	(110/220)
	電 流	A	(107*2/107)	(118*2/118)
力 率		三相:0.8(遅れ) 単相:1.0		
相 数		三相4線式		
励磁方法		ブラシレス(AVR付)		
極 数		4		
出単 力力 相相	電 圧	V	100	110
	出力※1	KVA	6×2	6.6×2
燃 料		軽油		
燃料タンク容量		L	110	
燃料消費量※2		L/h	[5.1]7.0	[6.6]8.8
冷却水量		L	10.9	
潤滑油量		L	13.2	
バッテリー×個		115D31R × 1		
全 長		mm	1850	
全 幅		mm	880	
全 高		mm	1350	
整備重量		kg	1070	
LWA(音響パワーレベル) 無負荷定格60Hz時		LWA88 超低騒音型指定		
排出ガス対策指定機		第3次		

※1 専用端子出力とコンセント出力の合計値です。

※2 [50%]75%負荷時の値を表示しています。



付属品
アース棒



3電源仕様切り替えスイッチ



電源の出力表示灯



三相400V級モードの表示



三相200V級モードの表示



単相100/200V級モードの表示